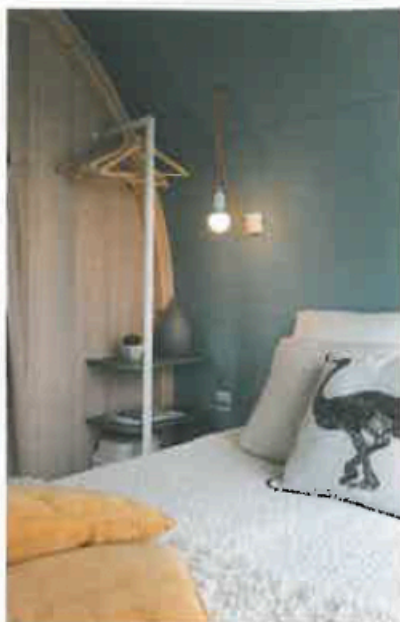


COCO, L'OVNI COCOON

Bénéteau Division Habitat de Loisir lance à La Rochelle Coco Sweet, un nouveau concept d'habitat de loisirs à louer dans les campings.

Imaginé comme une alternative fun et design aux solutions d'hébergement classiques, Coco constitue une offre intermédiaire, plus abordable que le mobil-home et plus confortable que la tente. Fonctionnel et cosy, tout équipé et isolé en laine de verre sur 16 m² avec ses deux chambres et son espace de vie, il peut loger jusqu'à quatre personnes. Coco sera présenté en première lors d'Atlantica. Il se définit comme un produit malin, capable de protéger des climats capricieux de nos étés, tout en offrant un espace intérieur baigné de lumière qui permet la vie dedans-dehors, et sécurise les affaires personnelles de ses utilisateurs. Un nouvel habitat sur les campings qui s'adresse, aux déçus de la tente,



aux sportifs et randonneurs, aux dénicheurs de bonnes affaires et aux écolos. Malin..., on peut retrouver la trace de Coco sur un site internet dédié www.cocosweet.fr grâce à la carte des campings « cococompatibles ». ■

